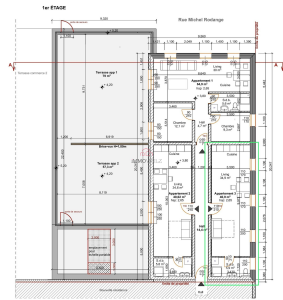
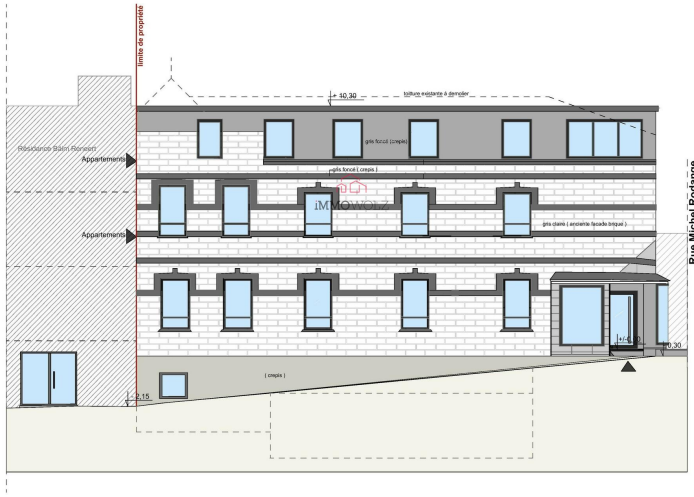


FAÇADE GAUCHE



BESCHREIBUNG

Einzimmerwohnung N°3 mit 40,90 m² im 1. Stock der Résidence Central in Niederwiltz Wohn- und Essbereich mit offener Küche – Schlafbereich Bad mit Dusche Keller mit ca. 6 m² Innenparkplätze: 20.000 € zzgl. MwSt. Energieklasse C-III Dreifachverglasung, Gasheizung, Sonnenkollektoren zur Warmwasserbereitung und Zweistromlüftung. Der angegebene Preis beinhaltet 3 % MwSt. Für weitere Informationen stehen wir Ihnen gerne zur Verfügung: Tel.: (+352) 95 82 59-1

info@immowolz.lu

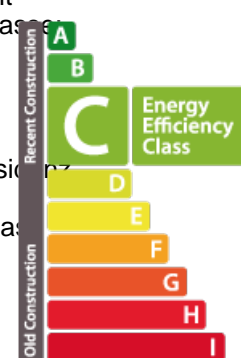
„Central“ in Wiltz-Bas – Projekt mit historischem Charme
Marmel Herzen von Wiltz-Bas bietet diese Residenz eine einzigartige Mischung aus Tradition und Moderne. Das Projekt wurde unter Berücksichtigung der bestehenden, denkmalgeschützten Mauern entwickelt und hebt die ursprüngliche Architektur hervor, während gleichzeitig moderne, hochwertige Ausstattungsmerkmale integriert wurden. Die Residenz umfasst 5 Wohnungen sowie 2 Räume, die für Büros oder Praxen vorgesehen...

SPEZIFIKATIONEN

Anzahl der Zimmer : 1
Schlafzimmer : -
Oberfläche : 41m²
Nb. Badezimmer : -
Einbauküche : Non

ENERGIEPASS

energieeffizient



per

Wärmedämmung Klasse



✓ Template

📍 55 Rue Grande-Duchesse Charlotte 9515
☎ +352 95 82 59-1
✉ info@immowolz.lu
🌐 <https://www.immowolz.lu/de/detail-8302>