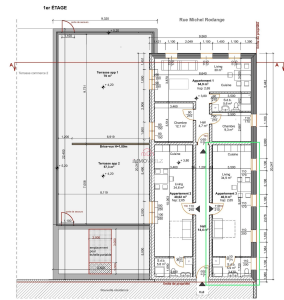
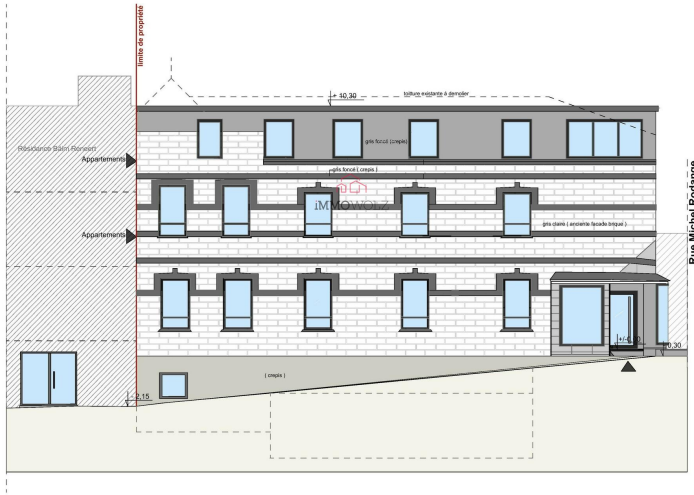


FAÇADE GAUCHE



DESCRIPTION

Studio N°3 de 40,90 m² au 1er étage dans la Résidence Central à Wiltz-BasLiving - salle à manger avec cuisine ouvert - chambre Salle de doucheCave de +- 6 m²Parkings intérieurs : 20.000 € HTVAClasse énergétique C-Dtriple vitrage, chauffage au gaz, panneaux solaires pour la production d'eau chaude et ventilation double flux..Le prix indiqué inclut une TVA de 3 %.P complément d'information n'hésitez pas à nous contacter:au tél.: (+352) 95 82 59 -1ou par email: info@immowolz.lu

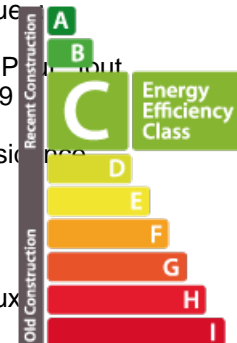
Central à Wiltz-Bas – Projet avec cachet historiqueAu cœur de Wiltz-Bas, cette résidence offre un mélange unique de tradition et de modernité. Développé dans le respect de murs existants classés et protégés, le projet met en valeur l'architecture d'origine tout en intégrant des prestations modernes de qualité.La résidence comprend 5 appartements ainsi que 2 espaces destinés à des bureaux ou cabinets, bénéficiant d'un emplacement privilégié à proxi...

CHARACTERISTICS

Number of pieces : 1
Nb. chamber (s) : -
Area : 41m²
Nb. of bathrooms : -
Equipped kitchen : Non

ENERGY PASS

Energy class



Thermal insulation class



Template

55 Rue Grande-Duchesse Charlotte 9515
+352 95 82 59-1
info@immowolz.lu
<https://www.immowolz.lu/en/detail-8302>